

Projekt nr.:

Tellijä:

Rajatise aadress:

Valgustehniliste mõõtmiste kava

Tööruumid: _____

Töökohad: _____

Koostas: _____

Kuupäev: _____



ENERGIAKONSULTATSIOONID

ENGINEERING SUPPORT OÜ
Lipri 25, 10917 Tallinn, EESTI
Reg-nr: 12166697
KMKR: EE101482491
info@energiakonsultatsioonid.ee
www.energiakonsultatsioonid.ee

Mõõtekava

Valgustehniliste mõõtmiste mahu ja detailsuse kavandamisel on lähtutud Tellija soovist või probleemi olemusest, kehtivatest standarditest ja seadusandlikest aktidest.

Mõõtmispunktide arvu ja asukoha määramisel on lähtutud ruumi funktsionaalsuse jaotusest ning lähtudes kehtivatest standarditest, mille alusel on koostatud mõõtekava skeem, mis sisaldab hoone plaani koos töökohtadega, mõõtepunktide asukohti ja mõõdetavate parameetrite arvu igas mõõtekohas. Mõõtepunktide asukoht plaanil on esitatud Lisa 1.

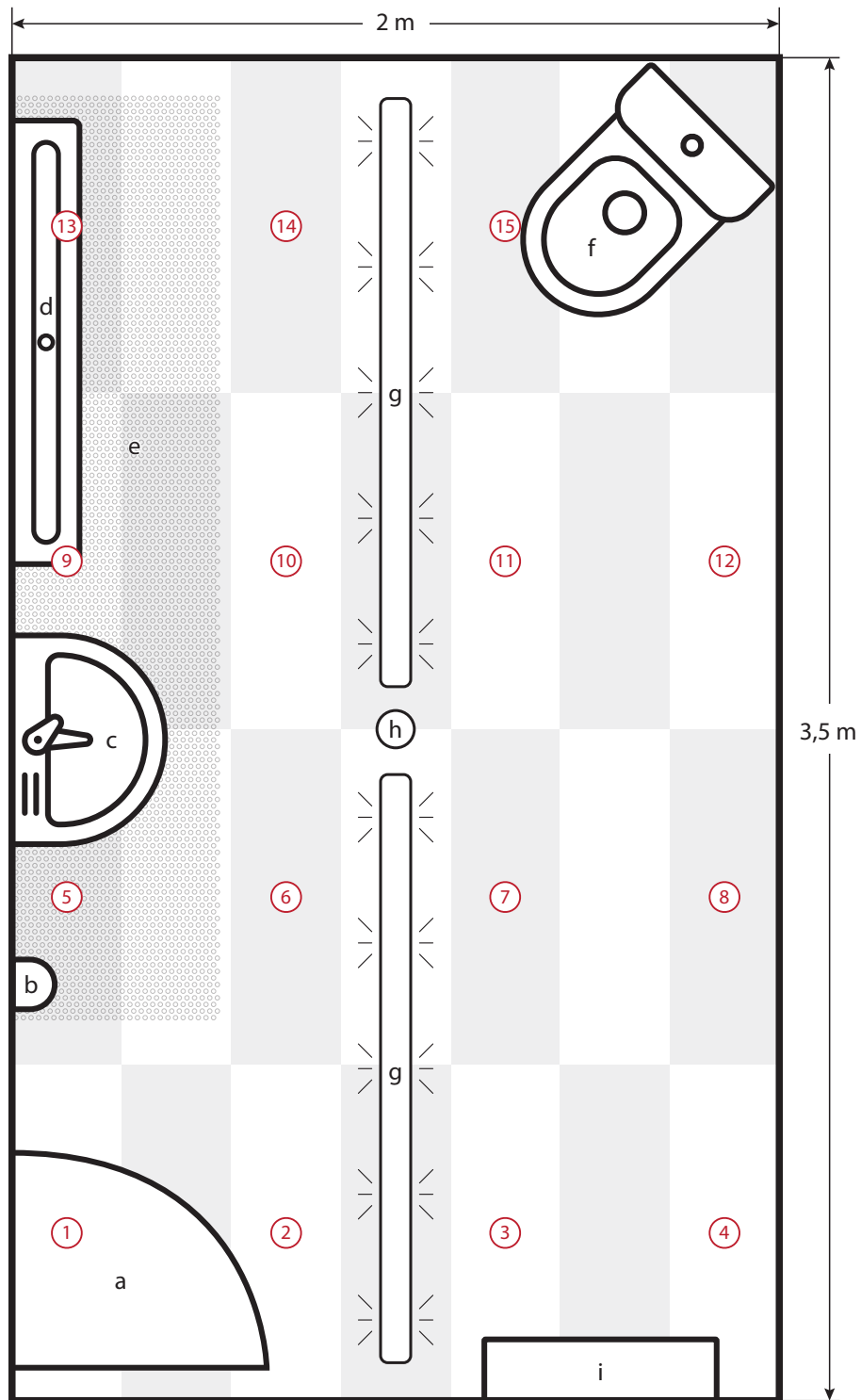
Mõõtmised toimuvad Tellija poolt kooskõlastatud ajavahemikus _____ ja kellaaegadel _____, et vältida päevavalguse, tööprotsesside jne kõrvaliste tegurite mõju mõõtmistulemustele.

Toitepinge mõõtmine toimub valgustigrupi alguses. Kahtlustuse korral, et probleemid on põhjustatud valgustigrupi elektrivarustuse poolt, salvestatakse valgustigrupi voolud liini alguses ja pinged või pingelangud toiteliinis lõiguti.

Igas mõõtepunktis salvestatakse üldine valgustustiedus, valgustuse väreluse parameetrid, valgustuse värviedastusparameetrid, valgustuse värvustemperatuur ja valgustuse täisspekter.

Aruandes esitatakse tervikruumi ja iga töökooha mõõdetud valgustehniliste parameetrite võrdlus standardi nõuetega ja tellija nõuetega.

WC VALGUSTEHNILISTE MÕÖTMISTE ASUKOHAD



- | | | | |
|----------------|------------------|--------------------|---------------------------|
| a) Uks | d) Pissuaar | g) LED valgustid | ① Valgustuse mõõtepunktid |
| b) Kätekuivati | e) Äravailutrapp | h) Kohalolekuandur | |
| c) Kraanikauss | f) WC pott | i) Elektrikapp | |